

Исполнительный механизм Med-i-Drive 6/5-24

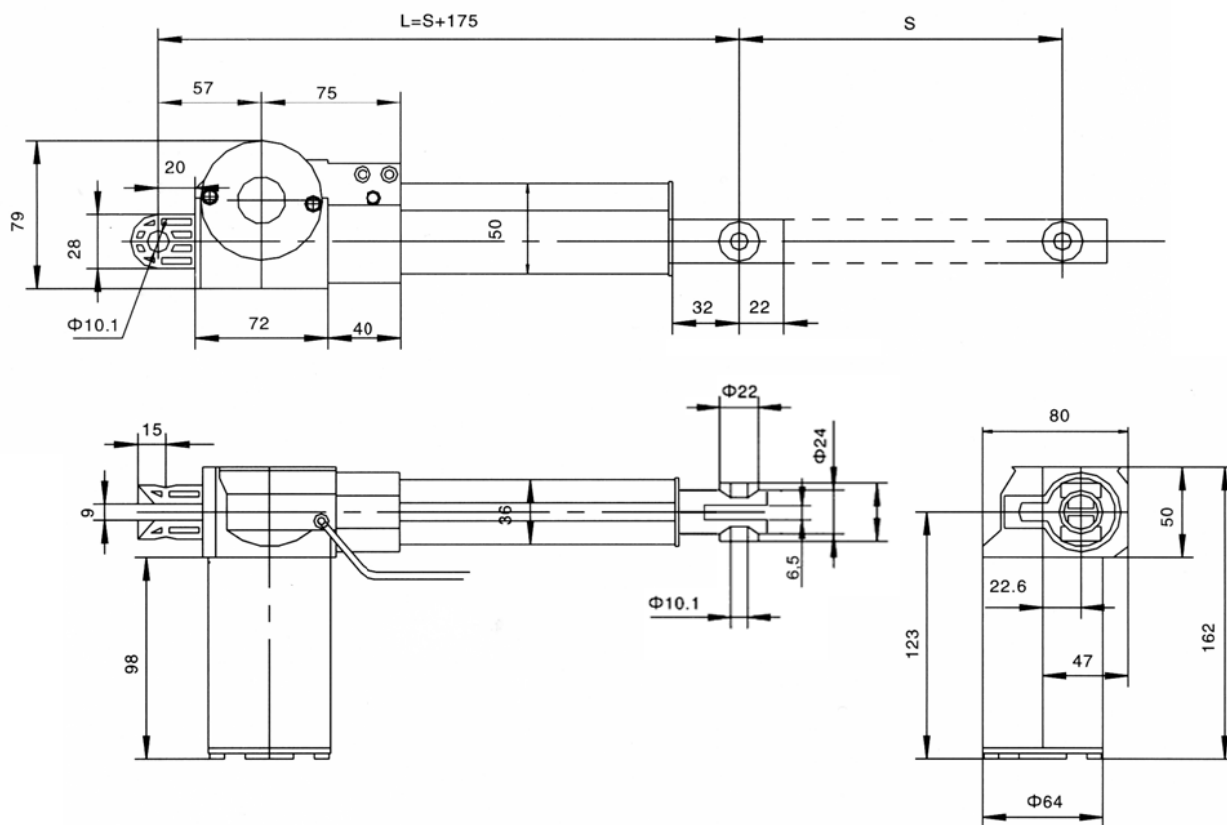
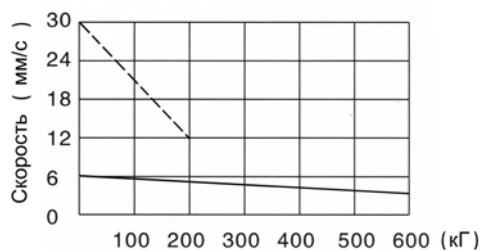
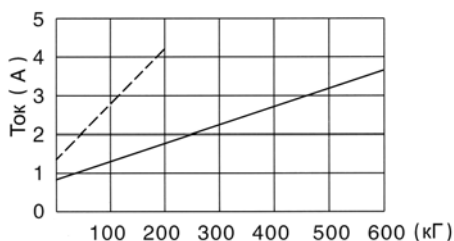
Область применения:

операционные столы; функциональные кровати; стоматологические и гинекологические кресла, кушетки, массажные столы и прочее



Основные характеристики:

- Входное напряжение: 24 В
- Длина штока: 100 ... 400 мм
- Концевой выключатель: встроенный
- Уровень шума: <45дБ (А)
- Класс защиты: IP 43
- Установочный размер L вычисляется по формуле:
 $L = 175 + S$, мм,
где S - ход штока
Например, при S=200мм L = 375мм



Медпривод